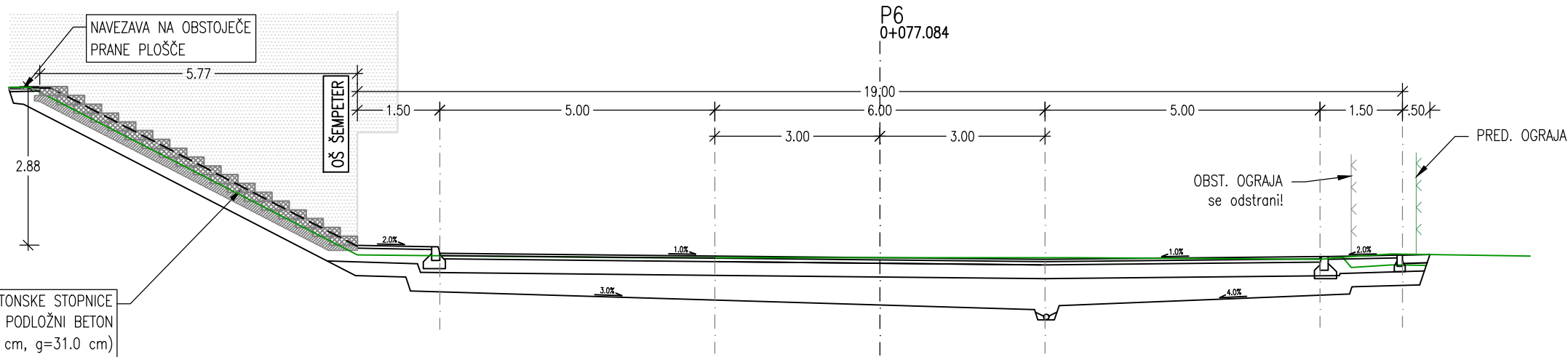
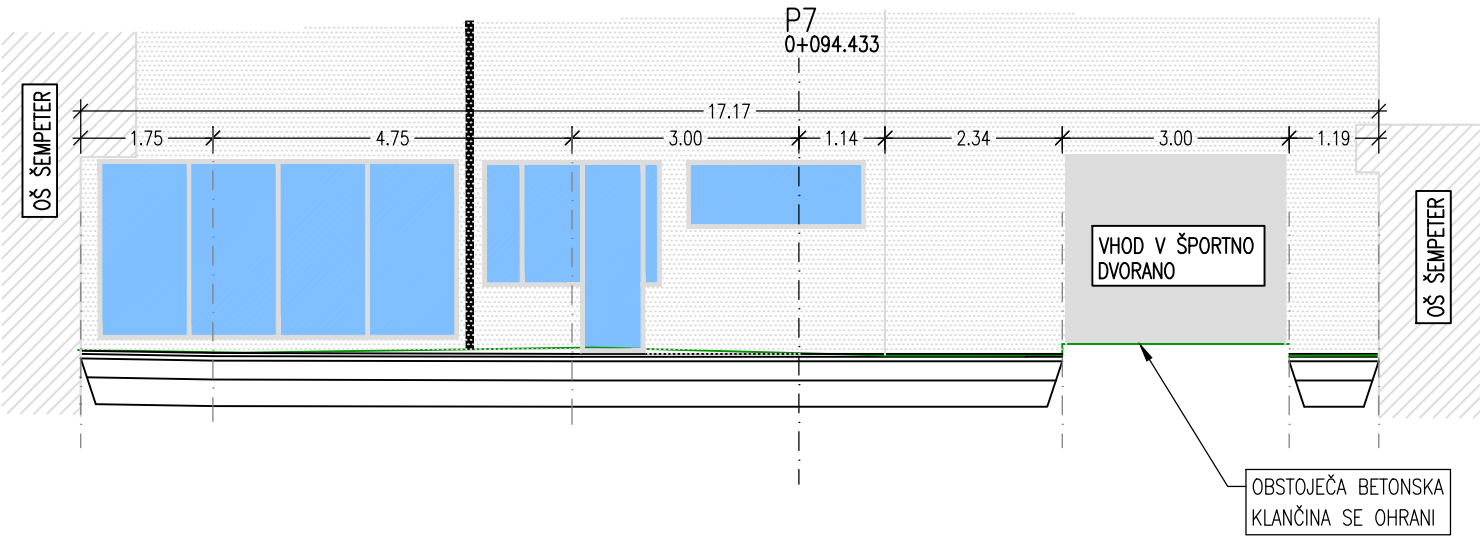


NIVELETA	270.713	270.638	270.563	270.666	270.78	270.75
OD OSI	-3.0	0.0	3.0	8.0	8.15	9.5
TEREN	-4.801	-2.812	-0.438	1.636	2.561	6.602
OD OSI	-4.801	-2.812	-0.438	1.636	2.561	6.602



NIVELETA	270.71	270.68	270.56	270.51	270.48	270.45	270.50	270.50	270.53
OD OSI	-9.5	-8.15	-8.0	-3.0	0.0	3.0	8.0	8.15	9.5
TEREN	-9.5	-8.143	-8.0	-4.546	-0.612	3.566	7.999	8.566	9.304
OD OSI	-9.5	-8.143	-8.0	-4.546	-0.612	3.566	7.999	8.566	9.304



NIVELETA	270.49	270.47	270.46	270.459	270.46	270.46	270.46	270.46	270.46
OD OSI	-9.5	-7.75	-3.0	0.0	1.14	3.48	6.48	7.67	7.67
TEREN	-9.535	-7.335	-2.729	1.144	2.373	3.483	6.483	7.673	7.673
OD OSI	-9.535	-7.335	-2.729	1.144	2.373	3.483	6.483	7.673	7.673

CELOVITA UREDITEV OBMOČJA NA ZAHODNI STRANI OŠ ŠEMPETER V SAVINJSKI DOLINI

PREČNI PROFILI P5 – P7 M 1:100

Št. sprem:		Opis spremembe/dopolnitve:		Datum:		Podpis:	
<div><div>SAVINJAPROJEKT</div><div>PROJEKTIRANJE, SVETOVANJE, NADZOR</div></div>							
Vsebina načrta je avtorska lastnina podjetja SAVINJAPROJEKT d.o.o. ŽALEC in je zaščitena z zakonom o avtorskih pravicah (Ur.LRS št. 21/95). Kopiranje in dajanje obvesti o njeni vsebini ni dovoljeno, če ni posebej odobrena. Za vsa opravila, ki so v nasprotju s tem določilom, je zakonsko predvideno denarno nadomestilo za nastalo škodo.							
Investitor: OBČINA ŽALEC, Ul. Savinjske čete 5, 3310 ŽALEC				Naziv projekta: CELOVITA UREDITEV OBMOČJA NA ZAHODNI STRANI OŠ ŠEMPETER V SAVINJSKI DOLINI			
Projektant: SAVINJAPROJEKT d.o.o.		Ident.števika IZS 0636		Tehnični prikazi:			
Ime:		Ident.št.: Podpis:		PREČNI PROFIL P5 – P7			
Vodja projekta: Gorazd Pulko, univ.dipl.inž.grad.		G-0275		Vrsta načrta:			
Pooblaščen inženir: Gorazd Pulko, univ.dipl.inž.grad.		G-0275		2.1 NAČRT JAVNE INFRASTRUKTURE			
Risal:				Št.projekta: 22/2022		Št.načrta: 22/2022	
				Vrsta projekta:		Merilo:	
		Datum: September 2022		PZI		M 1:100	
						List.št. 2.6.2	